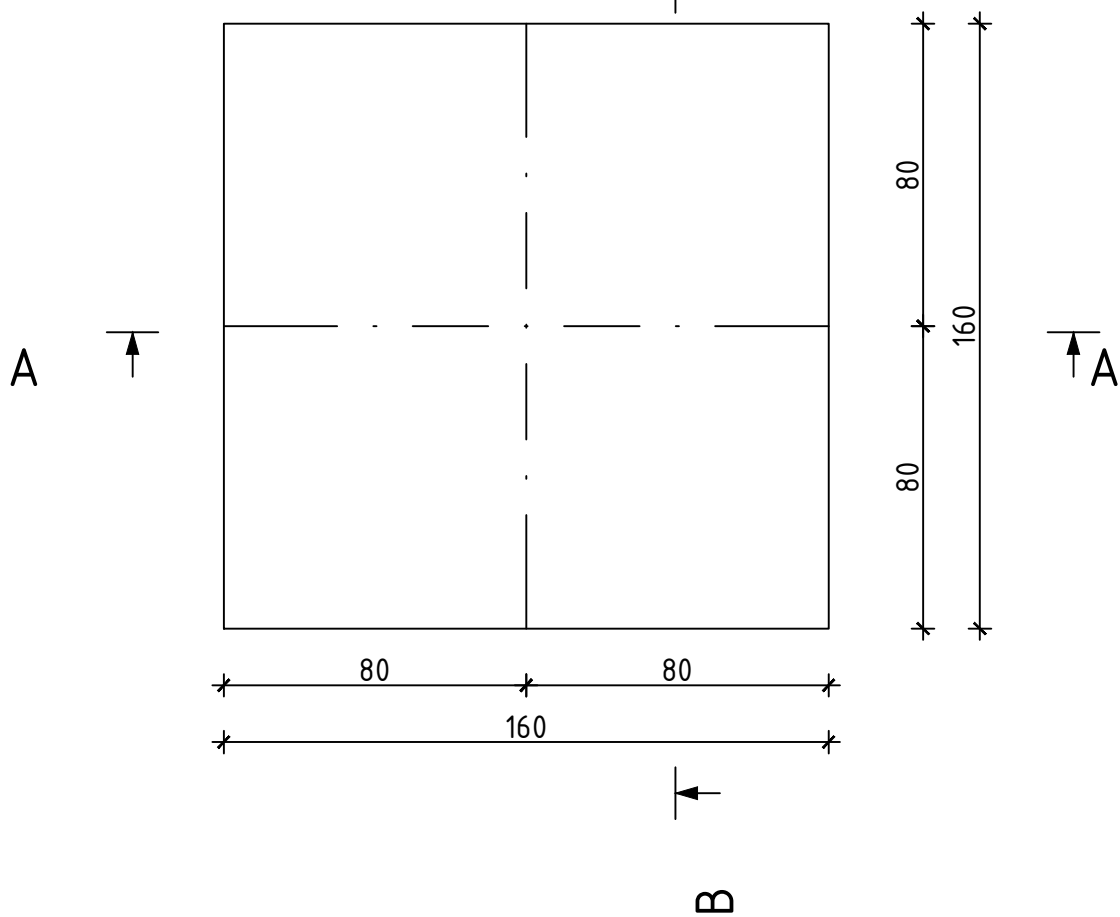
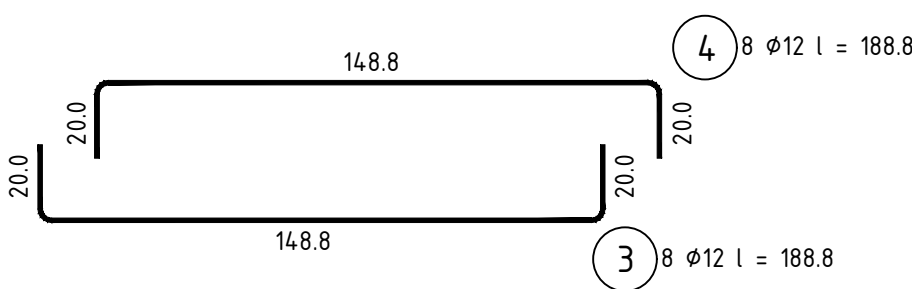
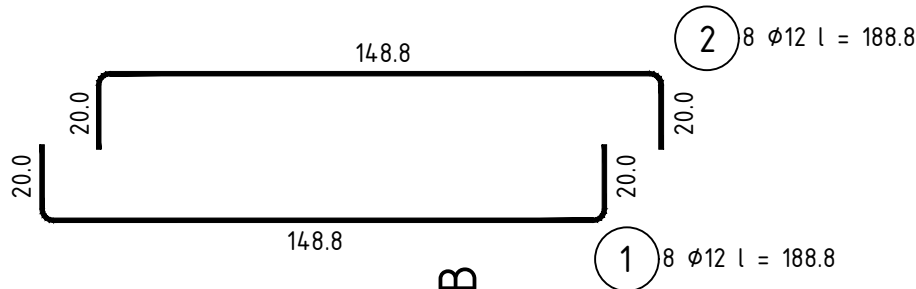
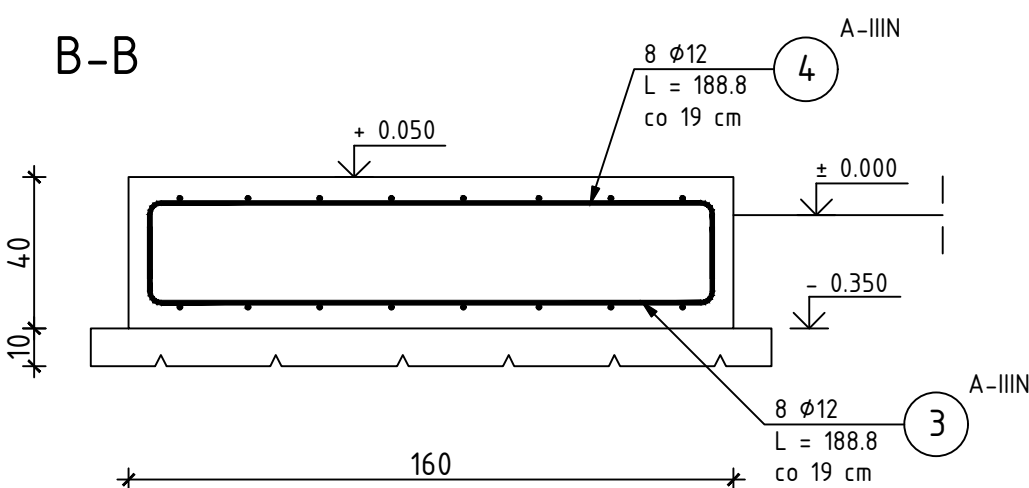
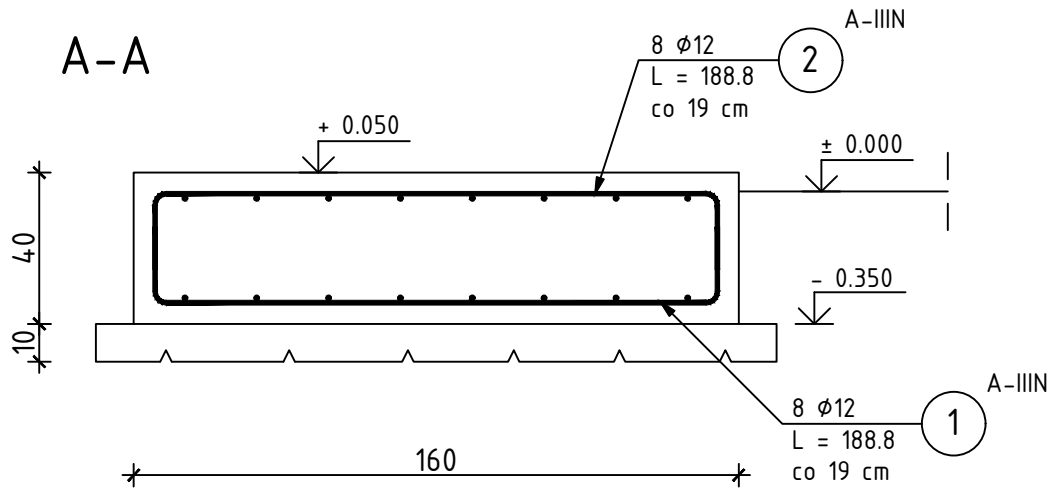


FUNDAMENT F4 (1 szt.)

SKALA 1:20



ZESTAWIENIE STALI ZBROJENIOWEJ

| POZ. | NR PRĘTA | ϕ [mm] | DŁUGOŚĆ [m] | ILOŚĆ | | | DŁUGOŚĆ ŁĄCZNA [m] |
|-------------------------|----------|--------|-------------|--------|--------|-------|--------------------|
| | | | | PRĘTÓW | x POZ. | RAZEM | A-IIIIN |
| | | | | | | | ϕ12 |
| Poz. F4 - 1 szt. | | | | | | | |
| F1 | 1 | 12 | 1,888 | 8 | 1 | 8 | 15,11 |
| | 2 | 12 | 1,888 | 8 | 1 | 8 | 15,11 |
| | 3 | 12 | 1,888 | 8 | 1 | 8 | 15,11 |
| | 4 | 12 | 1,888 | 8 | 1 | 8 | 15,11 |
| DŁUGOŚĆ RAZEM [m] | | | | | | | 60,44 |
| MASA JEDNOSTKOWA [kg/m] | | | | | | | 0,888 |
| MASA [kg] | | | | | | | 53,67 |
| MASA CAŁKOWITA [kg] | | | | | | | 53,67 |

- 1) Opis kształtu pręta: PN-EN ISO 3766 metoda B (osiowo)
2) Opis długości haka: gabarytowy
3) Długość pręta L: suma wymiarów osiowych

| | |
|--------------------------|---------|
| BETON: | C25/30 |
| KRUSZYWO: | < 16 mm |
| ROZFORMOWANIE: | 20 MPa |
| OTULINA: | 5,0 cm |
| STAL ZBROJENIOWA: | |
| ZBROJENIE GŁÓWNE: | B500B |
| STRZEMIIONA: | B500SP |
| UŁOŻONY BETON ZAWIBROWAĆ | |

- UWAGI
1. Rysunek rozpatrywać łącznie z projektem architektonicznym oraz projektami branżowymi
2. Rysunek rozpatrywać łącznie z rysunkami rzutów oraz rysunkami szczegółowymi elementów sąsiednich
3. Łączenie prętów zbrojenia z zachowaniem odpowiednich warunków normowych.

| | | | |
|---|---|--|--------------------|
| PROFIPROJEKT JAKRZEWSKI I WSPÓLNICY SP.K. Wiłaszyczki 66, 63-230 Wiłaszycze | | Inwestor: Gmina Brzeźnio ul. Wspólna 44 98-275 Brzeźnio | |
| PROJEKT TECHNICZNY BRANŻA: ARCHITEKTURA I KONSTRUKCJA | | | Data: 24.09.2021r. |
| Imię i nazwisko | | Nr uprawnień | Podpis |
| Projektowała: Architektura | mgr inż. arch. Magdalena Galińska | 54/WPOKK/UpB/2011 SPEC. ARCHITEKTONICZNA | |
| Sprawdziła: Architektura | dr inż. arch. Jadwiga Pieńczewska | WBPP.N 108/88/ZG SPEC. ARCHITEKTONICZNA | |
| Projektował: Konstrukcja | mgr inż. Krzysztof Kowalski | WKP/0060/PWOK/06 SPEC. KONSTR.-BUDOWL. | |
| Sprawdził: Konstrukcja | inż. bud. Ryszard Kowalski | UAN-8386/85/86 SPEC. KONSTR.-BUDOWL. | |
| Nazwa inwestycji: | BUDOWA STACJI UZDATNIANIA WODY W MIEJSCOWOŚCI BARCZEW | | |
| Adres inwestycji: | dz. nr 642/7, 642/9, 642/5; obręb Barczew, gmina Brzeźnio, powiat sieradzki | | |
| Tytuł rysunku: | FUNDAMENT F4 | Skala: | 1:20 |
| | | Nr rys. | A3.4 |